

# FRONTROCK L

## Gaminio informacija

Vertikaliai orientuoto plaušo fasadinės plokštės

Gaminio žymėjimo kodas:

MW-EN 13162-T5-DS(70,-)-DS(70,90)-CS(10\Y)40-TR80-WS-WL(P)-MU1

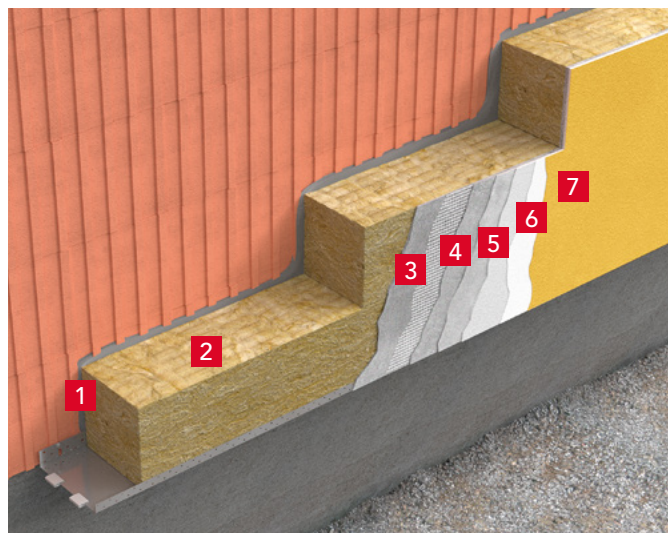
Sertifikatas: 1390-CPR-0211/09/P; 1390-CPR-0210/09/P

## Techniniai duomenys

- Deklaruojamas šilumos laidumas:  $\lambda_D = 0,041 \text{ W/m}\cdot\text{K}$
- Trumpalaikis vandens įmirkis:  $\leq 1,0 \text{ kg/m}^2$
- Ilgalaikis vandens įmirkis:  $\leq 3,0 \text{ kg/m}^2$
- Gaminio degumo klasifikacija: **A1**
- Laidumas vandens garams:  $\mu = 1$
- Stipris tempiant (statmenai paviršiu):  $\geq 80 \text{ kPa}$
- Gniuždymo stipris:  $\geq 40 \text{ kPa}$

## Gaminio paskirtis

Akmens vatos plokštės FRONTROCK L naudojamos kaip šiltinimo sluoksnis išorinėse sudėtinėse termoizoliacinėse sistemose (ETICS), tinkuojamų išorės sienų bei cokolio šiltinimui, kaip pagrindas tinkavimui.



- 1 Klijų mišinys
- 2 **FRONTROCK L**
- 3 Bazinis armuotasis sluoksnis iš klijų su įterptu stiklo pluošto tinkleliu
- 4 Grunto pasluoksnis
- 5 Polimerinis - mineralinis tinkas
- 6 Silikatinis gruntas
- 7 Fasadiniai silikatiniai dažai



Ilgis [mm]	Plotis [mm]	Storis [mm]	Produkto kodas	Šiluminė varža $R_D$ [m <sup>2</sup> ·K/W]	Kiekis pakuotėje		Kiekis paletėje	
					[vnt.]	[m <sup>2</sup> ]	[pak.]	[m <sup>2</sup> ]
1200	200	50	281752	1,20	8	1,92	30	57,60
1200	200	100	281755	2,40	4	0,96	30	28,80
1200	200	120	281756	2,90	4	0,96	25	24,00
1200	200	150	281758	3,65	4	0,96	20	19,20
1200	200	200	281761	4,85	4	0,96	15	14,40

Paletės matmenys – 2000 x 1200 x 1340 mm.