

WINTER MAT

Gaminio informacija

Žiemos uždangalai

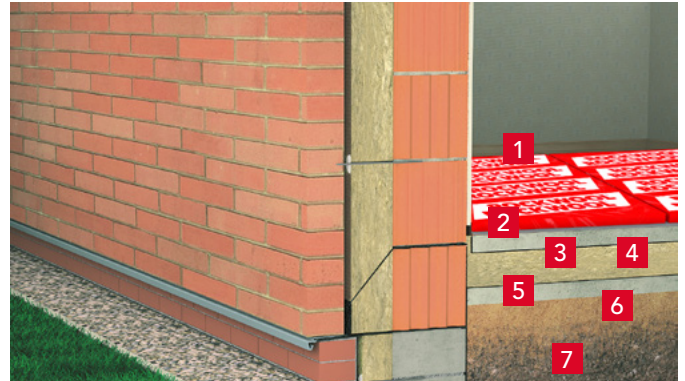
Techniniai duomenys

- Panaudojimo temperatūra **-40 °C ... +75 °C**



Gaminio paskirtis

Žiemos uždangalai WINTER MAT yra naudojami grunto, birių statybinių medžiagų, laikinai atkasto pamatų pagrindo dengimui nuo šalčio poveikio; žiemą išmūrytų ar išbetonuotų konstrukcijų apsaugai nuo užšalimo, jų kietėjimo metu; pastato langų, durų angų laikinam uždengimui (užsandarinimui) žiemos periodui.



- 1 WINTER MAT
- 2 Išlyginamasis armuoto betono sluoksnis
- 3 ROCKWOOL akmens vata
- 4 Hidroizoliacija
- 5 Išlyginamasis betono sluoksnis
- 6 Stambus žvyras
- 7 Sutankintas gruntas



Ilgis	Plotis	Storis	Produkto kodas	Kiekis ritynyje		Kiekis paletėje	
				[vnt.]	[m ²]	[rit.]	[m ²]
3000	1000	50	81713	2	6,0	21	126,0

Paletės matmenys – 1200 x 1200 x 2650 mm.

Akmens vatos demblių WINTER MAT panaudojimo pavyzdžiai

